

Agua Click Plus

Dispensador de Agua Eléctrico

Water Pump

21009

HECHO EN CHINA PARA
BETTERWARE DE MÉXICO.

IMPORTADO POR:

BETTERWARE DE MÉXICO S.A.B. DE C.V.
Cruce Carretera GDL Ameca Huautla km 5. El Arenal.
C.P. 45350 El Arenal, Jalisco, México.

R.F.C. BME9501252PO.

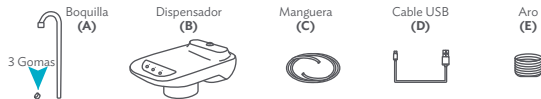
Atención a Distribuidores BV: ☎9614 BETTER
(238837)

www.betterware.com.mx

INSTRUCCIONES

1

Te invitamos a leer este instructivo antes de usar tu Agua Click Plus. Te recomendamos guardar este manual para futuras referencias. Partes del Agua Click Plus:

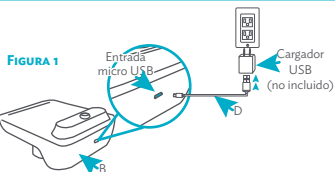


2

Importante:

Antes de usar por primer vez conecta la punta micro USB en la entrada micro USB de tu Dispensador (B) y el otro extremo USB en un cargador USB. (No incluido).

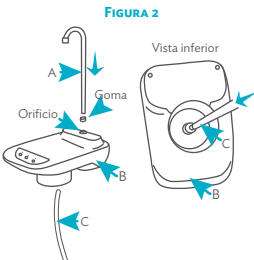
Realiza una carga completa de 10 horas. Para prolongar la vida útil de tu Agua Click Plus utiliza cargadores USB de 0.5 A, evita cargadores USB de carga rápida (2=A) ya que podrían dañar tu Agua Click Plus.



3

3.1. Toma la Goma e introdúcela en la punta inferior de la Boquilla (A) asegurando que entre correctamente hasta el fondo. **Nota:** 1 Goma viene previamente instalada y cuenta con 2 repuestos.

3.2. Toma la Manguera (C) e inserta un extremo de ella dentro del pivote inferior del Dispensador (B). Asegúrate de introducir la Manguera (C) hasta el tope. **Nota:** Una extremo de la Manguera (C) cuenta con una parte plástica la cual debe de ir en el interior del garrafón.



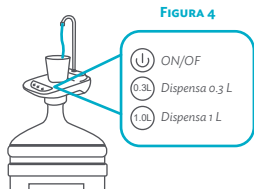
5

5.1. Para hacer uso coloca un vaso sobre el Dispensador (B) y elige una función:

- ⏻ Presiona para encender y apagar.
- 0.3L Presiona para dispensar 0.3 L.
- 1.0L Presiona para dispensar 1L.

Nota: El agua click Plus se apagará automáticamente una vez que haya dispensado 0.3L ó 1.0L, puedes parar antes las funciones presionando ⏻

La duración de la batería es de 8 horas de uso continuo.



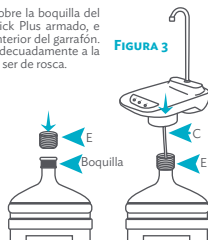
Características eléctricas: Funciona con 1 batería recargable de 4 V (incluida). Voltaje de alimentación: 3.2 V. Consumo 1,5 Wh.

4

4.1. Toma el Aro (E) y colócalo sobre la boquilla del garrafón. Ahora toma el Agua Click Plus armado, e introduce la manguera (C) en el interior del garrafón. **Nota:** Para que el Aro (E) entre adecuadamente a la boquilla del garrafón este debe de ser de rosca.

4.2. Coloca presionando el Agua Click sobre el Aro (E), asegurándote de que se ajuste correctamente a la boquilla del garrafón. **Figura 3.**

IMPORTANTE:
NO ES APTO PARA
GARRAFONES DE VIDRIO
Y SIN ROSCA.



6

Consideraciones importantes:

1. No cargar el Agua Click Plus mientras esté en uso, siempre retirarlo del garrafón antes de cargar.
 2. No mojes ni sumerjas el Dispensador (B) en agua ni en algún otro componente, limpia únicamente con un trapo limpio.
 3. El uso del Agua Click Plus es únicamente para garrafones con agua natural.
 4. No enciendes el Agua Click Plus si no está con la Manguera (C) dentro del agua, ya que sólo succionará aire y no podrá dispensar el agua.
 5. Es normal que con el uso del Agua Click Plus, este succione aire del garrafón y se comprima, cuando notes que esto pase, desmonta el Agua Click Plus del garrafón para permitir el ingreso del aire y vuelve a montar.
 6. Lava la Manguera (C) y la Boquilla (A) constantemente, evita perder las Gomas.
- Importante:** Este aparato no se destina para utilizarse por personas (incluyendo niños) cuyas capacidades físicas, sensoriales o mentales sean diferentes o estén reducidas, o carezcan de experiencia o conocimiento, a menos que dichas personas reciban una supervisión o capacitación para el funcionamiento del aparato por una persona responsable de su seguridad. Los niños deben supervisarse para asegurar que ellos no empleen los aparatos como juguete.
1. La batería debe retirarse del apartado antes de eliminarlo.
 2. El aparato ser desconectado de la alimentación cuando se retire la batería.
 3. La batería se retira para desecho de manera segura.