

Dispensa Pasta

Toothpaste dispenser

17414

INSTRUCCIONES

Sigue los pasos para una correcta instalación:

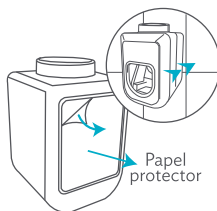
1

Elige una superficie plana (azulejo, madera, pared lisa, aluminio, plástico, vidrio, etc.) donde desees colocar el Dispensa pasta, limpia perfectamente con un trapo húmedo y espera a que ésta seque.



2

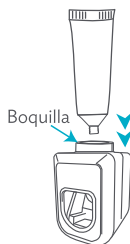
Toma el Dispensa pasta y retira el papel protector de la parte trasera, ahora pégalo sobre la superficie elegida y presionando con fuerza hasta que éste se fije perfectamente a la superficie.



3

Coloca la pasta dental sin tapa por la boquilla superior del Dispensa pasta enroscando y presionando hasta introducirla a tope.

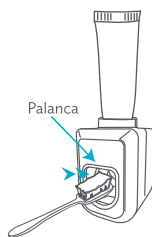
Nota: Antes de colocar la pasta dental espera al menos 3 Hrs. de haber adherido el Dispensa pasta a la superficie ya que de lo contrario podría despegarse.



4

Introduce tu cepillo de dientes en el orificio frontal del Dispensa pasta y empuja hacia adentro la palanca para que automáticamente salga pasta dental.

Nota: En su primer uso será necesario presionar varias veces la palanca hasta que salga la pasta dental. Si durante el uso diario no sale la pasta repite éste paso.



Nota: Una vez que se termine la pasta dental, para retirarla, desenróscala jalando ligeramente hacia arriba mientras sujetas firmemente con la otra mano la boquilla del Dispensa pasta.