

Ventimax Ventilador Metálico 3 in 1 fan

21733

INSTRUCCIONES

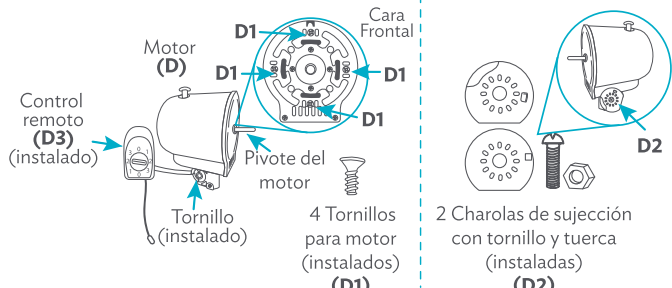
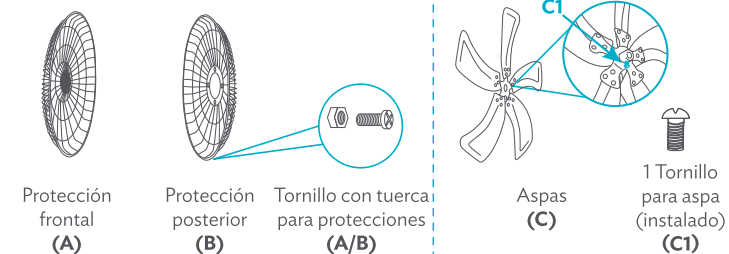
Te invitamos a leer detenidamente el siguiente instructivo. Sigue los pasos para un correcto ensamble, identifica las partes necesarias en cada uno de los pasos y asegúrate de colocarlas correctamente para evitar inestabilidad. **Nota:** Para instalación en pared te recomendamos realizar el Paso 5 después del Paso 6. Ten a la mano un desarmador de cruz, un lápiz y un taladro (no incluidos).

Características eléctricas
127 V~ 60Hz 71 W

HECHO EN CHINA PARA
BETTERWARE DE MÉXICO.
IMPORTADO POR:
BETTERWARE DE MÉXICO S.A.B. DE C.V.
Cruce Carretera GDL Ameca Huaxtla km 5. El Arenal.
C.P. 45350 El Arenal, Jalisco, México.
R.F.C. BME9501252PO.
Atención a Distribuidores BW: 99614 BETTER
(238837)

www.betterware.com.mx

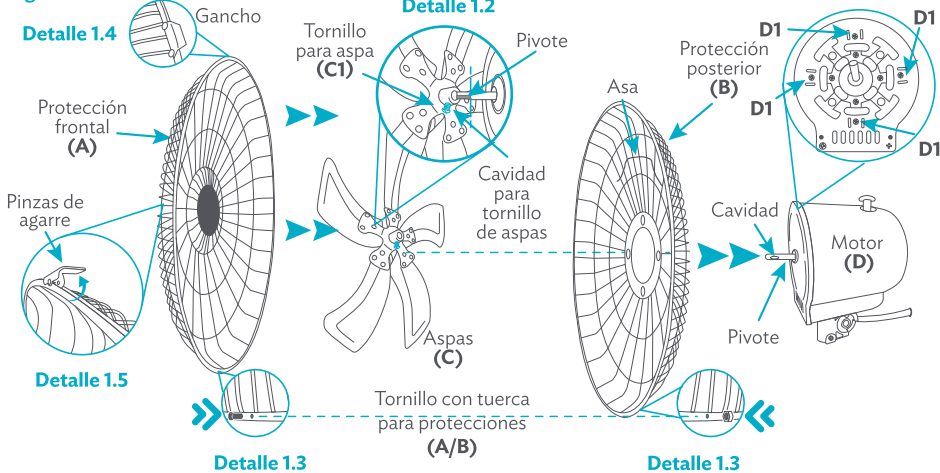
PIEZAS PARA ARMAR EL CABEZAL



PIEZAS PARA INSTALACIÓN DE PEDESTAL



Figura 1



1. ENSAMBLE DEL CABEZAL

1.1. Inicia el ensamble del cabezal tomando el Motor (D), ahora con ayuda de un desarmador de cruz retírales los 4 tornillos ya instalados (D1) ubicados en la Cara frontal. **Detalle 1.1. Nota:** Retira el plástico protector que cubre el pivote del Motor (D).

Ahora toma la Protección posterior (B) y con una mano sostenlo sobre la cara frontal del Motor (D) y el asa hacia arriba, de forma que coincidan los orificios del Motor (D) con los de la Protección posterior (B), ahora con ayuda de un desarmador de cruz vuelve a colocar los Tornillos (D1) que previamente desatornillaste, asegúrate de que la Protección posterior (B) se fije perfectamente sobre el motor (D).

1.2. Toma las Aspas (C) y retírales los plásticos protectores, ahora con ayuda de un desarmador de cruz afloja un poco el Tornillo (C1) que viene enroscado en la parte posterior de las Aspas (C), ahora inserta las Aspas (C) sobre la cavidad que tiene el pivote del Motor (D) y aprieta de nuevo el Tornillo (C1) para que se fijen correctamente las Aspas (C) al pivote del Motor (D) y no se muevan. **Detalle 1.2. Nota:** El Tornillo (C1) debe coincidir con la cavidad del pivote del Motor (D) de esta forma evitaremos que el Aspa (C) quede floja

1.3. Finalmente coloca la Protección frontal (A) sobre la Protección posterior (B), haciendo coincidir los orificios inferiores, **Detalle 1.3.** e insertando el gancho en la Protección frontal (A), **Detalle 1.4.** Para colocar el Tornillo con tuerca para protecciones (A/B), asegura ambas piezas presionando las pinzas de agarre ubicadas en el contorno de las protecciones. **Detalle 1.5.**

Nota: Fija perfectamente todos los tornillos antes de colocar la Protección frontal (A) y asegúrate de cerrar correctamente las Pinzas de agarre de las protecciones posterior y delantera (A y B) ya que las Aspas (C) al ser metálicas pueden representar un peligro.

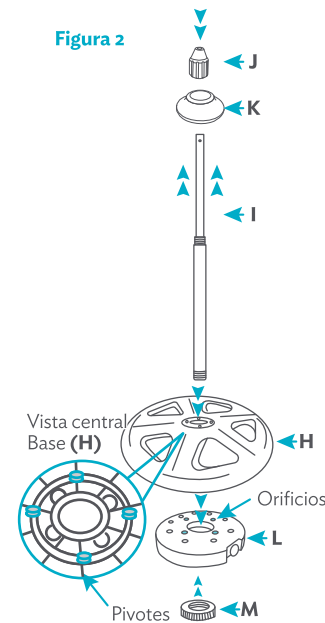
2. ENSAMBLE DEL PEDESTAL

2.1 Inicia el ensamble de abajo hacia arriba, toma la Base (H) y colócala sobre una superficie plana, ahora toma el Tubo extensible (I) e insértalo sobre el orificio de la Base (H), enrosca hasta que el tubo salga por la parte de abajo de la Base (H).

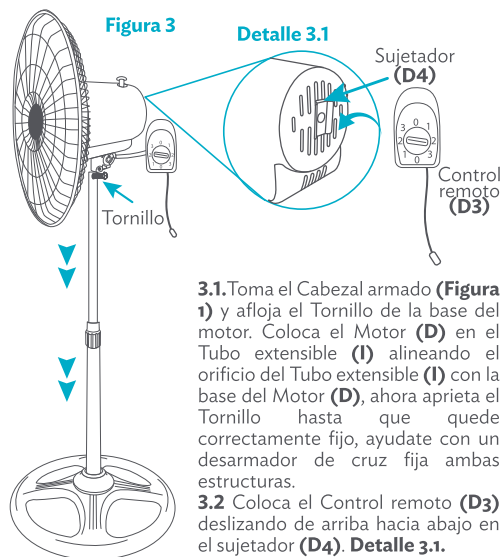
2.2 Gira la Base (H) 180° para colocar la Pesa (L), haciendo coincidir los pivotes inferiores de la Base (H) con los orificios de la Pesa (L) y coloca la Rosca (M) en el Tubo extensible (I). Regresa a la posición original y coloca sobre una superficie plana, enseguida retira el Embrague de presión (J) que viene instalado y expande hacia arriba el Tubo superior del Tubo extensible (I) e inserta la Protección del tubo (K) y bájala hasta el fondo.

2.3 Ahora toma el Embrague de presión (J) y colócalo de nuevo introduciéndolo sobre el Tubo superior extensible (I). Elige la altura que desees para el Ventimax y enrosca el Embrague de presión (J) para que no se mueva el tubo. **Figura 2.**

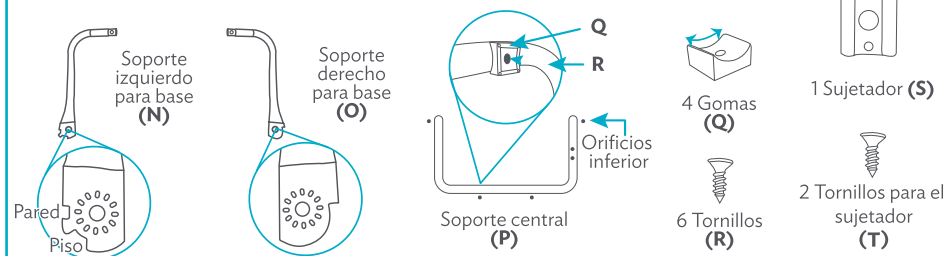
Figura 2



3. ENSAMBLE DEL CABEZAL AL PEDESTAL



PIEZAS PARA INSTALACIÓN DE LA BASE (USO EN PISO Y PARED)

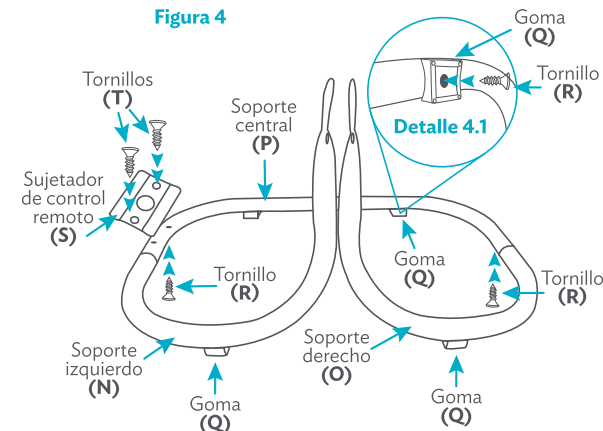


4. ENSAMBLAJE DE BASE

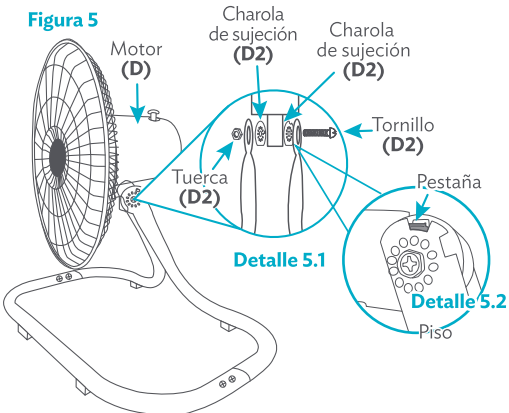
4.1. Coloca las Gomas (Q) del lado cóncavo en los Tubos (N), (O) y (P) fijando con los Tornillos (R). **Detalle 4.1.**

4.2. Une los soportes (N), (O) y (P) como lo muestra la Figura 4 y asegura las piezas colocando los Tornillos (R). Con los 2 Tornillos (T) sobrantes atornilla sobre los orificios laterales del Soporte central (P) para fijar el sujetador de Control remoto (S) y colocar ahí el Control remoto (D3).

Figura 4



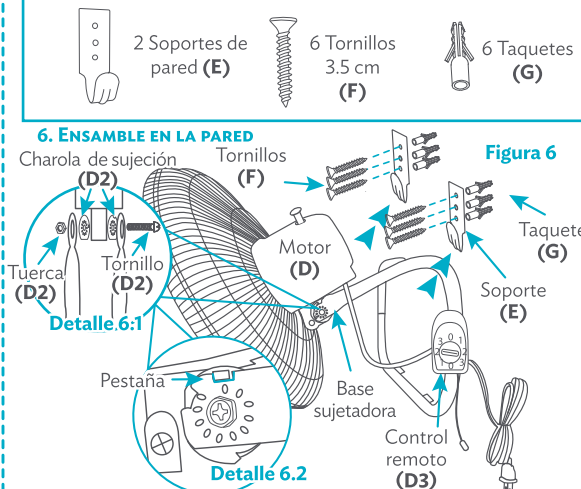
5. ENSAMBLAJE DEL CABEZAL A LA BASE



5.1 Toma el Cabezal armado (Figura 1). Retira el Tornillo y la tuerca (D2) que se encuentran instalados en la parte inferior del Motor (D). **Detalle 5.1.**

5.2. Enseguida une el Cabezal de la Figura 1 con el Ensamble de la base (hacia el frente) como indica el **Detalle 5.1.** colocando la pestaña de la Charola de sujeción (D2) del soporte izquierdo para Base (N) en la hendidura que indica el **Detalle 5.2.** Repite esto con la Charola de sujeción (D2) del soporte derecho. Coloca de nuevo el Tornillo y la tuerca asegurándote de fijar cada una de ellos para evitar inestabilidad. (Para este paso puedes apoyarte de otra persona).
Guíate con el **Detalle 5.1** para un correcto ensamblaje.

PIEZAS PARA INSTALAR EN LA PARED



Nota: Para una instalación más fácil, instala el Cabezal a la Base después de este paso.

6.1 Toma la Base ensamblada (Figura 4) y con ayuda de un desarmador y un taladro coloca los Taquetes (G), los Tornillos (F) y los Soportes (E) sobre la superficie elegida, asegurándote la correcta instalación de la base. **Figura 6. Nota:** Recuerda que los Soportes (E) sostendrán tu Ventimax de los Soportes Derecho e Izquierdo (N) (O).

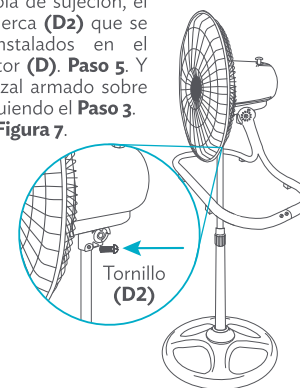
6.2 Enseguida une el Cabezal de la Figura 1 con el Ensamble de la base (hacia el frente) como indica el **Detalle 6.1.** colocando la pestaña de la Charola de sujeción (D2) del soporte izquierdo para Base (N) en la hendidura que indica el **Detalle 6.2.** Repite esto con la Charola de sujeción (D2) del soporte derecho. Coloca de nuevo el Tornillo y la tuerca asegurándote de fijar cada una de ellos para evitar inestabilidad. (Para este paso puedes apoyarte de otra persona).
Guíate con el **Detalle 6.1.** para un correcto ensamblaje.

6.3. Coloca el Control remoto (D3) al Sujetador (S).

7. CAMBIAR DE MODO PEDESTAL A PARED Y VICEVERSA

Retira la Charola de sujeción, el Tornillo y la tuerca (D2) que se encuentran instalados en el pivote del Motor (D). **Paso 5.** Y coloca el cabezal armado sobre el Pedestal siguiendo el **Paso 3.** Apoyate en la **Figura 7.**

Figura 7



Uso del control remoto (D3)

El control remoto cuenta con 3 velocidades, gira la perilla para seleccionar:
(0) Apagado
(1) Velocidad baja
(2) Velocidad media
(3) Velocidad alta.

También puedes tirar del cordón para cambiar las velocidades.
Nota: Cada tiro que des cambiará la velocidad.

PRECAUCIONES

- Este aparato no está diseñado para uso en exteriores.
- Mantén el aparato alejado de superficies calientes.
- Nunca sumerjas el cable o el enchufe en agua u otros líquidos.
- Desconecta el aparato de la corriente eléctrica cuando no se esté utilizando.
- Comprueba si todos los datos técnicos de éste aparato corresponden a la conexión eléctrica existente en tu casa.
- Coloca el aparato sobre una superficie plana y estable.
- Este aparato se destina para uso doméstico.
- Por favor lee y sigue correctamente estas instrucciones. El uso indebido del aparato podría generar lesiones.
- Nunca utilices el aparato sin las protecciones.
- Si al cambiar de velocidades, las aspas hacen un rebote, es porque no está bien ajustado el Tornillo (C1) con la cavidad del pivote del Motor (D), por lo que será necesario ajustarlo como lo indica en el paso 1.2 de la **Figura 1.**
- No dobles el cable de alimentación demasiado ya que podría dañarse.
- No utilices el aparato cerca de agua u otros líquidos.
- Nunca dejes el aparato sin vigilancia mientras está encendido o mientras está conectado.
- No utilices el aparato cuando existan daños visibles. No trates de reparar tú mismo el daño. Ponte en contacto con un profesional calificado.
- Mantén el aparato alejado de los niños.
- No utilices piezas que sean ajenas al producto.

Limpieza

- Antes de limpiar asegúrate de desconectar de la corriente eléctrica.
- Limpia la parte posterior del Motor (D) con un paño ligeramente húmedo para prolongar la vida de tu ventilador.
- Limpia las aspas retirando la Protección frontal (A).
- Limpia las Aspas (C) con paño húmedo. Asegúrate de secar perfectamente después de limpiar.
- Mantén limpio el Ventimax para prolongar el buen funcionamiento.