

## Dental Press It

Porta Cepillos Dispensador  
Dental Organizer

21419

### INSTRUCCIONES

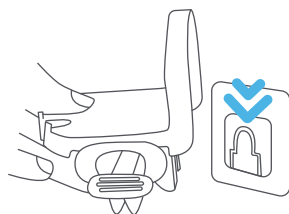
1

#### Instalación

1. Retira el protector del adhesivo y pégalo sobre una superficie completamente limpia, seca y lisa. Asegúrate de que el gancho quede hacia arriba, una vez pegado no podrás despegarlo y pegarlo nuevamente.

2. Inserta el Dental Press It, como en la **Figura 1**.

Figura 1



2

#### Uso

1. Puedes retirar el Soporte para pasta deslizando hacia un lado, **Figura 2**.

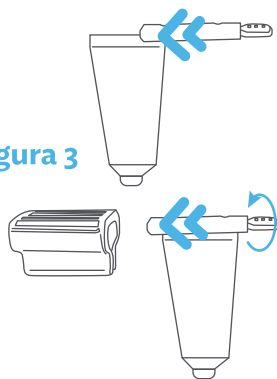
2. Inserta la orilla de la pasta de dientes en la ranura de la Llave y del Soporte para pasta.

**Figura 3.** Gira la Llave para que la pasta quede sujeta al Soporte.

Figura 2



Figura 3



## Dental Press It

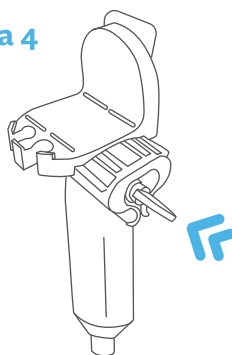
Porta Cepillos Dispensador  
Dental Organizer

21419

### INSTRUCCIONES

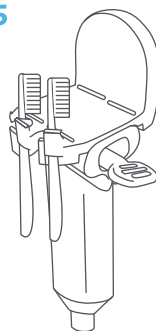
3. Coloca nuevamente el Soporte para pasta en el Dental Press It deslizando por los rieles, como en la **Figura 4**.

Figura 4



4. Coloca los cepillos de dientes como en la **Figura 5**.

Figura 5



#### Nota:

Para evitar derrames de pasta no olvides cerrar correctamente tu pasta dental, cuando no esté en uso. Evita apretar la llave.